

# SCHÖNER WOHNEN

【シェーナー・ポーネン】  
日本版

美しい住まいの情報誌 early spring

プレジデント社 No.9



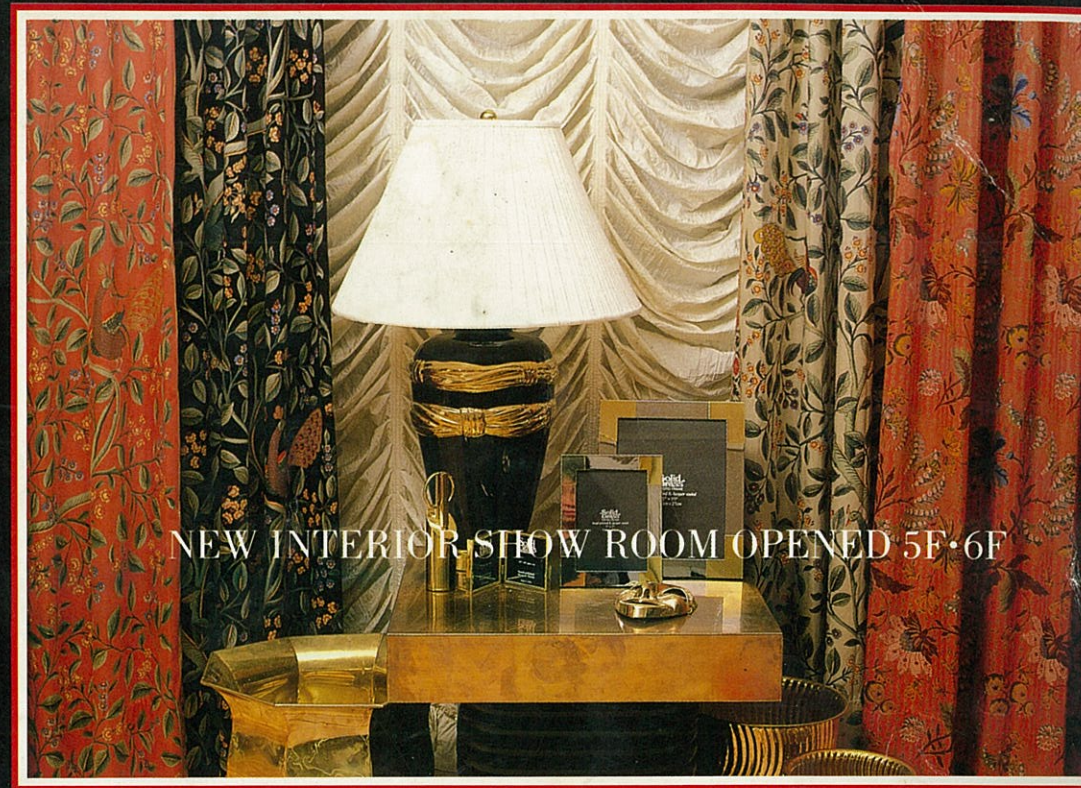
住まいのドキュメント  
**ヨーロッパの田園の家**  
ポーネンエディション  
くつろぎリビング  
プライベート  
コーナーの愉しみ  
春を迎える窓  
玄関ホール  
インテリアアイデア  
ファニチュア特集  
石の家具  
ビデオ



ポーネンエディションは、ヨーロッパの田園の中を歩くと、どこか懐かしい感じがする。それは、住む場所が「家」であるから。家を家族と共に暮らす場所として、そして、自分自身を表現する場所として。また、インテリア・ファニチュアも、その家の個性を表現する。ヨーロッパの田園の家を、美しく暮らすためのヒントを、この雑誌で。

西ドイツ発  
ヨーロッパインテリアの  
最新情報

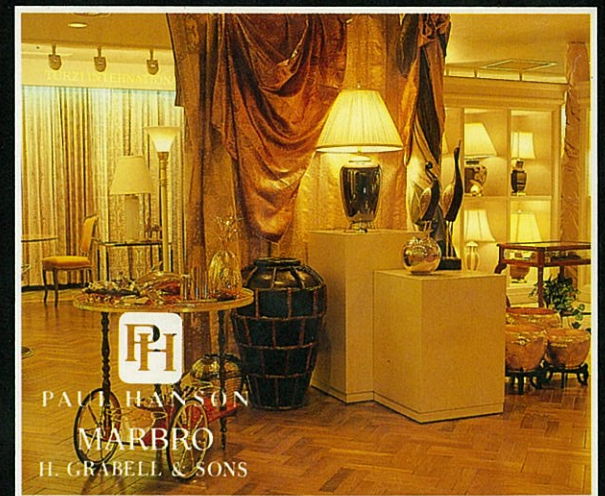
SCHÖNER WOHNEN ポーネン 昭和六年三月日発行  
編集責任者... 蝶子 蝶子社代表者 本多光夫  
電話... 東京 03(442)7991(大代) 振替... 東京 442036  
【大阪支社】大阪府北区中之島三丁目 新朝日ビル 千五〇五  
【大阪支社】大阪府北区中之島三丁目 新朝日ビル 千五〇五  
印刷製本... 凸版印刷株式会社  
定価... 二、二〇〇円



NEW INTERIOR SHOW ROOM OPENED 5F・6F

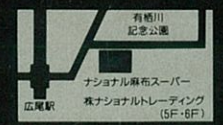


INTERNATIONAL INTERIOR COLLECTION  
NATIONAL TRADING INC.  
4-5-2, Minamiazabu, Minato-ku, Tokyo, 106 TEL.03-442-4791



PH  
PAUL HANSON  
MARBRO  
H. GRABELL & SONS

当ショールームではインテリアファブリックをメインに  
壁紙から照明器具・ルームアクセサリーに至るまで、2万点以上の商品をとりそろえました。  
世界の一流ブランドよりさらに選りすぐった  
トータルインテリアコレクションを是非御覧下さい。



株式会社ナショナルトレーディング インテリア部

東京都港区南麻布4-5-2千106 TEL.03(442)4791 ショールーム5F・6F AM10:00~PM18:00 日曜、祭日、第1...

雑誌コード 67631-09

# 厳かな雰囲気を生む シムメトリックな構成

左右対称に構成された空間は、人に落ち着きを与えてくれる。同時に感じられる堅さを逆手にとって、家風や家人の威厳を表現する意匠にした玄関がある。それは、訪れる人が、ある緊張感とともにすがすがしさを感じるものとなっている。

■ 玄という文字は赤味を帯びたクロという色を意味する。単に黒だけでなく赤が混じること「面白さ」というものを生む。西洋で一般的なシムメトリックは、日本建築でも厳しさの表現として使われる。訪れる人は思わず身なりを正したくなるような緊張感を味わう。

(設計) 出江寛 撮影 松岡満男



■ 宅地の南面が菜園になっているので、このホールは温室をイメージして設計した。たっぷり太陽光を採り入れるために三角のガラス屋根をとりつけたので、自然とシムメトリックな構造になった。ここは人を迎えるだけの場所と限定せず、東西に横長の住居を貫通して菜園に出るゲートでもあり、サンルームにもなる。

■ 玄関、遠くからこの家を見むと、このホールの屋根が、集めた光を反射して美しい。

(設計) ワークショップ

撮影 松岡満男



■ 外部から住宅に踏み込んだ時に、玄関ホールの印象が強ければ強いほど外部の喧嘩を忘れさせてくれる。

■ 沖縄の県道に面した不整形の細長い土地に建つ倉庫の上に増築した住宅で、鍵穴形の吹き抜けを持つ。玄関を入ると、家具も装飾品もないシムメトリックの中に、南国沖縄の海の色に似たブルーのタイルがトーンライトに浮かびあがる。

(設計) 福村俊治 撮影 荒井政夫

