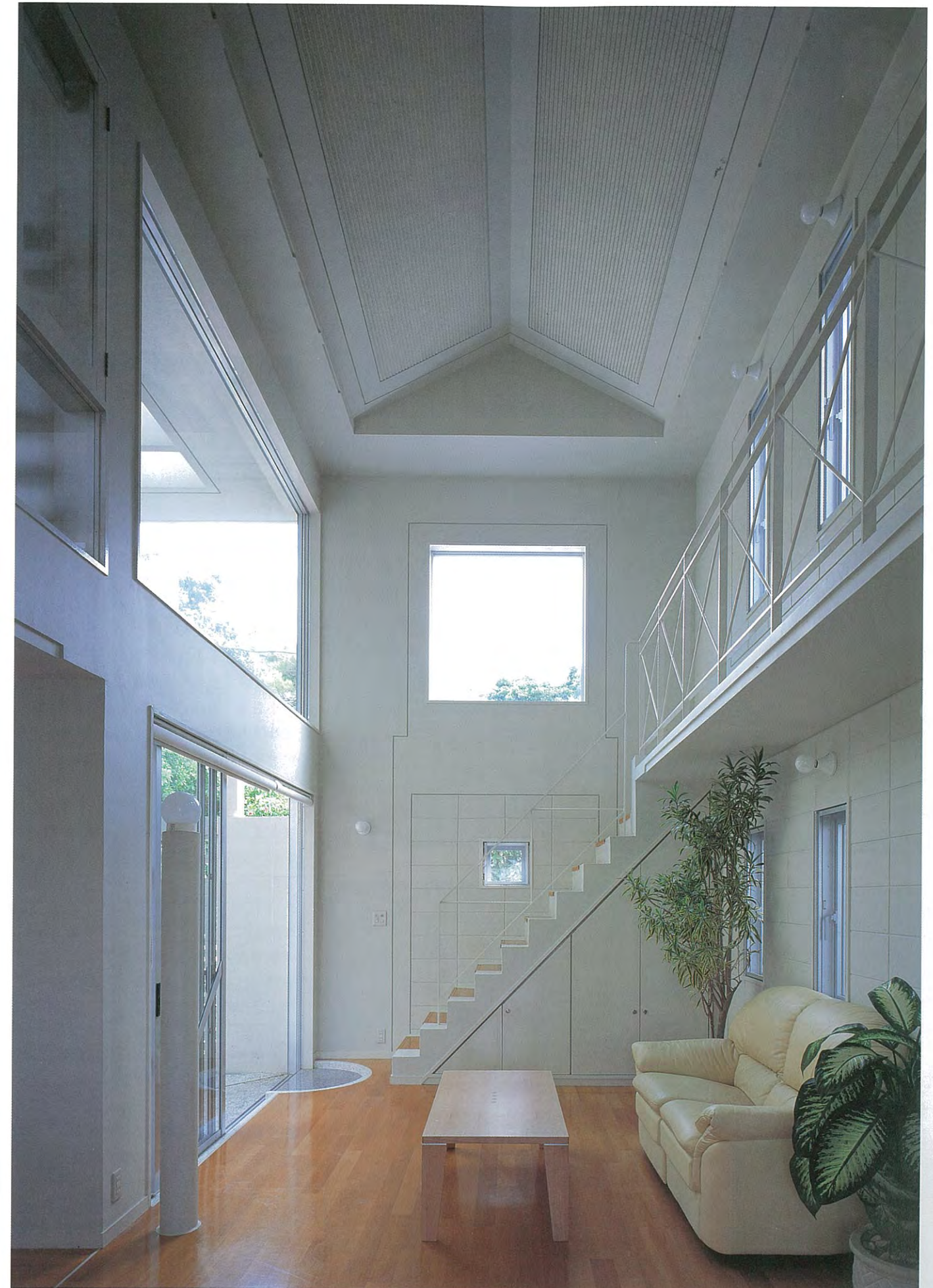


あしやぎ

設計 福村俊治+空間計画VOYAGER
施工 渡嘉敷組
所在地 沖縄県宜野湾市





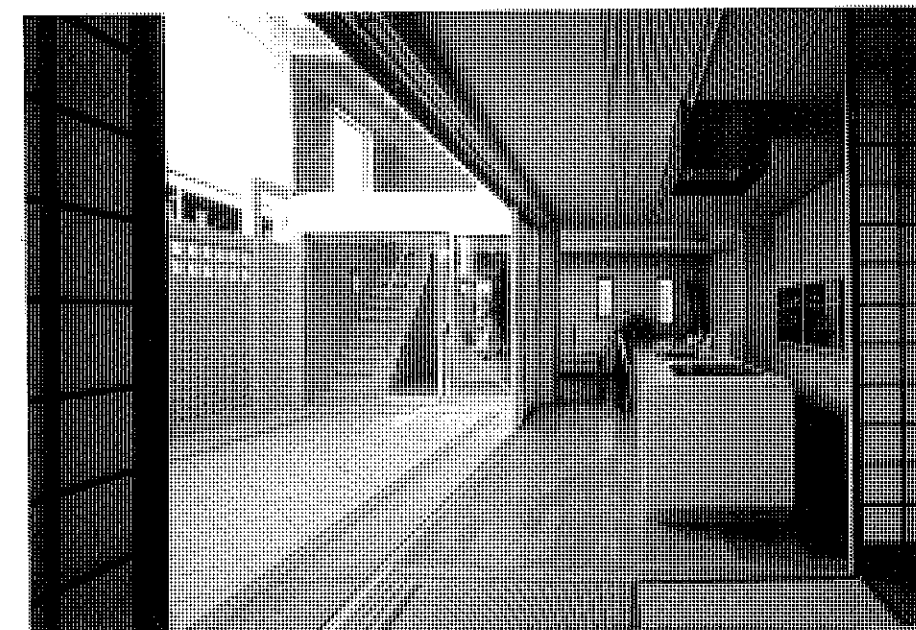
上 リビング、いったんパティオという半外部空間をってから室内に入るため、玄関はリビングの一部としてつくられている 左頁 パティオ夜景 84頁 離れの和室よりパティオを通して母屋を見る 85頁 パティオ、母屋と離れはパティオを挟んで配されている。「あしやぎ」とは沖縄の方言で「離れ」、台風の強い雨風に耐えられるよう、本土で見られる木造よりもメンバーが太くなっている



前面道路より見る



ダイニングキッチンよりパティオを挟んで離れを見る



和室よりダイニングキッチンを見る

「あしやぎ」とは沖縄の言葉で「離れ」を意味する。亜熱帯気候の沖縄には、かつて日本本土とは異なる独自の住宅形式があった。防風林・石垣に囲まれ、南側の庭に開かれた赤瓦葺き木造住宅は雨漏りと呼ばれる縁側をもつ気候風土にあった住宅であった。しかし、戦後、その建築文化は受け継がれることはなく、コンクリート造に代わった。沖縄本島中南部に残る中村家（築約300年）は、数少ない古い沖縄の木造住宅で示唆深い。この住宅をヒントに住宅内部の狭い生活空間を補完し、人びとが集まる場としてこの住宅の母屋に付属するような半戸外空間を私はつくってきた。

この住宅は沖縄本島宜野湾市、米軍普天間基地のすぐ近くの丘陵地に位置する。戦後米軍関係者のための民間住宅地として開発され、フラットスラブのRC平屋住宅の並ぶ住宅地であった。

建主は30代前半で高度成長期の新しい沖縄しか知らない世代で沖縄の伝統文化に強い関心をもっている人であり、その奥さんは、アルゼンチン生まれの沖縄日系2世で沖縄に留学し結婚した。そのため、南米からの来客も多く、住宅にも沖縄らしさや、伝統のこだわりを欲していた。しかし、在来の赤瓦葺き木造の住宅では日常生活が満たされないこともあり、新しい沖縄型の住宅に小さな「離れ」を付加することにした。離れは木造ゆえにスケールが小さく、ディテールも細かいため、RCの母屋のもと相当異なるものとなったが、半戸外のパティオを挟んでの配置は温暖な気候風土とさまざまな国や文化の交流する島：沖縄ではなぜかあるまとまりを感じさせるものとなった。

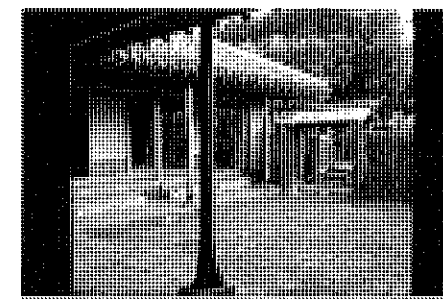
スペインの影響が強いアルゼンチンにも家の中央に「パティオ」という中庭があり、家族や友人が集まり「アサドウ」と呼ばれるバーベキューを食する生活習慣があると聞く。この住宅も頻繁にこのパティオでパーティーが開かれている。沖縄のメロディーを聞きながら年輩の人は離れの和室に座り縁側に腰を掛け泡盛を飲み、若者たちはパティオでオリオンビールを飲んでいる。設計者が考える建築のデザインより、地域のもつ気候風土と文化の重さを今回強く感じた。（福村俊治）

■あしやぎ
所在地/沖縄県宜野湾市
主要用途/専用住宅
家族構成/夫婦+子供3人
設計 福村俊治+空間計画VOYAGER
担当 福村俊治 比嘉裕隆
構造 バス建築研究室 担当 垣真孝彰
設備 Cai設備 担当 宮良洋三
施工 遠藤数組
担当 真喜志哲
設備 共伸設備 担当 長田利矢
電気 大崎電気工事 担当 金城聡
構造・構法
主体構造・構法 母屋：鉄筋コンクリート壁式造
離れ：木造在来工法
基礎 ベタ基礎
規模

地上2階
軒高5,400mm 最高の高さ6,200mm
敷地面積 216.02㎡
建築面積 105.05㎡ (建築率48.88% 許容50%)
延床面積 124.79㎡ (容積率57.77% 許容100%)
母屋1階 65.04㎡
離れ1階 9.06㎡
母屋2階 72.42㎡
工程
設計期間 1999年8月～2000年2月
工事期間 2000年2月～2000年10月
敷地条件
第1種低層住居専用地域 防火指定無
道路幅員 南4.0m 駐車台数2台
外部仕上げ
母屋屋根/コンクリートスラブウレタン防水層
スタイロフォーム外断熱の上モルタル押え
母屋外壁/コンクリート打放し補修の上弾性複層塗材仕上げ

母屋開口部/アルミサッシュ(シルバー)
外構/パティオ中央：磁器質タイル300×300mm
パティオボーダー部：モザイクタイル19×19mm パティオ周囲：玉砂利洗い出し
離れ屋根/沖縄赤瓦(S型瓦)葺き漆喰押え
離れ外壁/フレキシブルボードの上ウレタン塗装
離れ開口部/アルミサッシュ 雨戸：木引戸
内部仕上げ
リビング ダイニングキッチン 子供室
床/木床(ゴイアバオ≒18mm)
壁/コンクリート補修の上VP
天井/コンクリート補修の上VP 一部岩綿吸音板直張り
和室
床/畳敷き
壁/コンクリート補修の上VP
天井/コンクリート補修の上VP 一部岩綿吸音板直張り
主寝室

床/木床(ゴイアバオ≒18mm)
壁/PB下地の上VP
天井/コンクリート補修の上VP 一部岩綿吸音板直張り
離れ和室
床/畳敷き
壁/琉球漆喰
天井/小瓦表現し
設備システム
空調 冷暖房方式/ヒートポンプ式エアコン
給排水 給水方式/高架タンク+加圧ポンプ
排水方式/下水道直接放流
給湯 給湯方式/ガス給湯機2号
主な使用機器
衛生機器/TOTO
厨房機器/ナショナル(電磁レンジ)
照明/ナショナル
建築金物/美和
撮影/本誌写真部



中村家住宅*



*印撮影/福村俊治

パティオでは頻繁にパーティーが開かれている*



母屋、パティオ、離れが一体となって活用される*

