

住まいと暮らしの情報紙

第894号

2002年(平成14年)

11/29

12/5

# 週刊タイムス住宅新聞



MATSUKI

Forever Communication  
株式会社松樹

中古住宅・土地 買います一括即金  
TEL(098)892-1000

〒901-2202 宜野湾市普天間2丁目1番6号  
沖縄県知事免許(3)第2709号

## お住まい拝見

豊里さん宅  
(沖縄市)

## 今週の紙面

- お住まい拝見 .....1・2
- 動くまち .....3
- ニュースNEWS .....4・5
- 人コマ .....5
- 不動産鑑定のQ&A .....7
- まねーぶらん .....7
- うまんちゅトーク .....8
- シリーズ .....9
- エコnity .....11
- ガーデニング通信 .....12

### 庭づくりに大切なこと



- 一鉢鑑賞 .....13
- 不動産情報 .....14~18
- 貸し借り講座 .....19
- リフォーム .....20
- はうすケア .....21
- 小粋なインテリア .....23

### 木の温もり漂うキッチン



# 可能性の扉を開く

バリアフリーの固定概念を払しょく



階段の降り口から室内を見渡す。緩やかな曲線を描く壁面がいかにも優しげで。視覚的・感覚的な刺激剤となっている。トップライトから差し込む光も温か

撮影／高野生優(フォトアートたかの)

株タイムス住宅新聞社

〒904-2234 沖縄県具志川市州崎7-14  
 ☎098-934-1122  
 FAX098-934-6677  
<http://www.jpress.co.jp>  
 E-mail ju@jpress.co.jp  
 編集部直通：☎098-934-2287  
 発行：株タイムス住宅新聞社

毎週金曜日発行

# 安心して暮らしたい マイホーム取得への一歩

穏やかな光差し込む  
小宇宙。

最初に豊里さん宅へ足を踏み入れた瞬間の印象だ。一階LDKの吹き抜けに設けられたトップライト。だ円形をした室内から天井を仰ぐと、繭(まゆ)の中にあるような安心感が広がる。



◀西側外観。敷地の高低差を利用して、駐車場と玄関を配置。玄関は二階になる



1階寝室。天井には月に見立てた照明があり、落ち着いた雰囲気。庭の花木も眺められる

## 階段がある!! 驚きで始まったプラン

でも、幼少から慣れ親しんだこの地域を離れなくなかったんです」と豊里さん。

「安全に暮らせる家がほしい」と考えたのは自然なことだった。そんな折、建て替え中の「イエスの御霊の教会(沖縄市)」を見て感銘を受け、親せきを介して実際に建築士と会えることになった。

「最初にプランを見たときは、涙が出るほど感動しました。だって、階段があつたんですもの」と豊里さん。障害のある体では、段差がない平屋にしか住めない

「最初はプランを見たときは、涙が出るほど感動しました。だって、階段があつたんですもの」と豊里さん。障害のある体では、段差がない平屋にしか住めない

「最初はプランを見たときは、涙が出るほど感動しました。だって、階段があつたんですもの」と豊里さん。障害のある体では、段差がない平屋にしか住めない

「周囲には、もっとも便利な場所にマンションでも買っては」と心配する声もありました。

こうして完成したのが吹き抜けと展望書斎室のある三階建ての家。早速、拝見してみよう。



「毎朝、展望室から朝日を眺めるのが日課。リハビリを兼ねて階段を上り、下りはエレベーターです」と豊里さん。二日の大半は、半島のように突き出たダイニングテーブルの前で過ごす。この場所に居れば、ほとんどの用は済んでしまうほど機能的。とにかく何でも聞きました。右手だけでもどうやってぞうきんを絞るのか、着替えは？入浴は？など。それに基づき、使いやすい高さ、動線を話し合いました」と振り返る。「プライベートに踏み込んで聞きますよ」と



トイレと洗面は寝室に隣接。鏡下の間接照明がおしゃれ

### 設計DATA

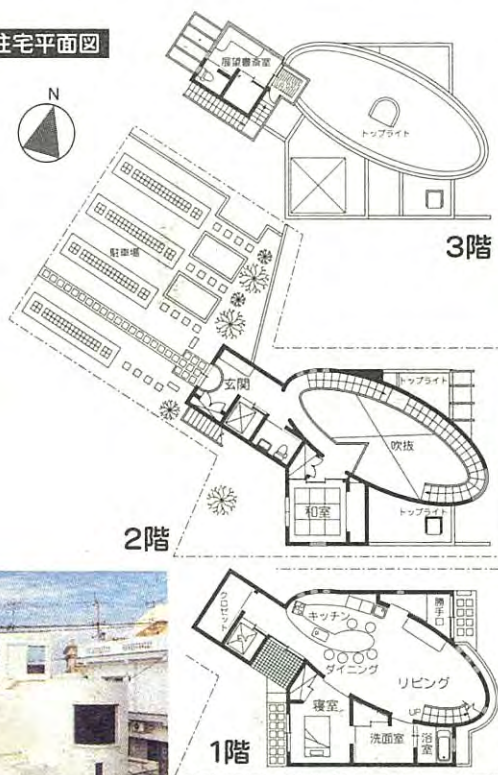
設計：福村俊治十空間計画VOYAGER/福村俊治・比嘉裕隆  
施工：株式会社名義隈元・友利優也  
電気：株式会社前田盛洋 水道：不二宮工業株式会社/仲村尚徳  
サイン：HILLOデザイン研究所/小畑広永  
躯体構造：鉄筋コンクリート造  
敷地面積：251.28㎡(約76.1坪)  
1階床面積：75.39㎡(約22.8坪)  
2階床面積：45.74㎡(約13.8坪)  
3階床面積：9.61㎡(約2.9坪)  
家族構成：本人



▲2階玄関ホールからLDKを見下ろす。だ円形の建物に沿って、なだらかな階段が続く。蹴上げは、約10cm。上れる高さを慎重に吟味して決定。壁には、トップライトから差し込む光が時間の経過とともに移動する様子が分かる

▶弧を描くダイニングテーブル。手すり代わりにもなる

### 住宅平面図



◀東(勝手口)側外観。玄関側とは異なる表情



▲2階和室。ほかとは趣が異なる空間。▶3階展望書斎室。朝日の眺めは格別

